

Combination key safe

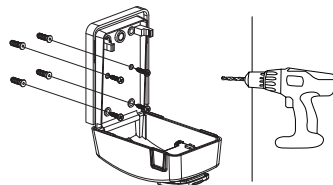
Art. no. 40-7714, 40-8727

Please read the entire instruction manual before using the product and then keep it for future reference. We accept no liability for any errors in the text or images and we reserve the right to make any necessary changes to technical data. If you have technical problems or other questions, please contact our customer service team.

Installing the product

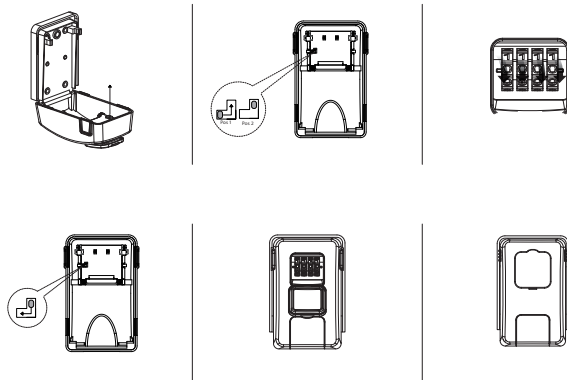
1. Open the key safe.
2. Using the bracket as a template, mark out the position of the mounting holes on the wall where you want to install the safe.
3. Using a suitable type of screw for the wall material, attach the safe to the wall.

Note: Make sure that there are no electrical cables or water pipes in the wall where you intend to drill.



Using the product

The lock is preset in the factory to the combination 0-0-0-0.



1. Remove the black rubber plug from inside the combination lock.
2. Pull the pin under the plug to the right and upwards so that it is next to the corner square as in position 2.
3. Choose a new number combination. Make sure the key safe is open when you enter a new combination (write the combination down and keep it for future reference).
4. Pull the pin back down and to the left and then replace the rubber plug.
5. Close the key safe and scramble the combination dials to lock it.

Responsible disposal

The product should be disposed of in accordance with local regulations. If you are unsure of what to do, contact your local council.

Specifications

Casing and combination lock materials Zinc alloy

Storage space 68 × 120 mm

Weight 640 grams

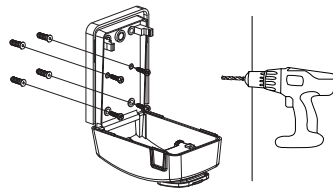
Nyckelskåp med kombinationslås

Art.nr 40-7714, 40-8727

Läs igenom hela bruksanvisningen före användning och spara den sedan för framtida bruk. Vi reserverar oss för ev. text- och bildfel samt ändringar av tekniska data. Vid tekniska problem eller andra frågor, kontakta vår kundtjänst.

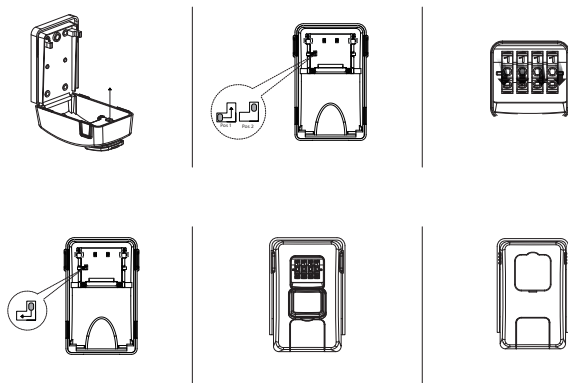
Montering

1. Öppna nyckelskåpet.
2. Använd fästet som mall och märk ut var på väggen nyckelskåpet ska fästas
3. Använd för underlaget lämplig fästmetod och skruva upp nyckelskåpet på väggen.
Obs! Försäkra dig om att inga el- eller vattenledningar finns i väggen där du ev. borrar.



Användning

Kombinationslåset är förprogrammerat från fabriken med sifferkombinationen **0-0-0-0**.



1. Ta bort den svarta gummipluggen som sitter inne i kombinationslåset.
2. Dra stiftet, som finns under pluggen, till höger och upp så att det ligger an mot klacken som pos 2.
3. Välj en ny sifferkombination. Se till att nyckelskåpet är öppet medan kombinationen väljs (skriv ner den nya kombinationen och spara den för framtida bruk).
4. Dra stiftet tillbaka ner och till vänster och sätt tillbaka gummipluggen.
5. Stäng nyckelskåpet och vrid bort den valda kombinationen för att låsa.

Avfallshantering

När du ska göra dig av med produkten ska detta ske enligt lokala föreskrifter. Är du osäker på hur du ska gå tillväga, kontakta din kommun.

Specifikationer

Material i hölje och kombinationslås Zinklegering

Lagringsytrymme 68 × 120 mm

Vikt 640 gram

Sverige • tel. 0247/445 00
kundservice@clasohlson.se
www.clasohlson.se
Clas Ohlson AB, 793 85 Insjön

Nøkkelskap med kombinasjonslås

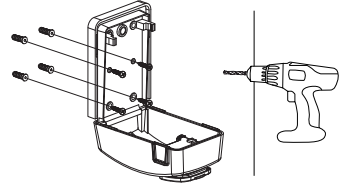
Art.nr 40-7714, 40-8727

Les gjennom hele bruksanvisningen før produktet tas i bruk og ta vare på den for fremtidig bruk. Vi tar forbehold om eventuelle feil i tekst og bilder, samt endringer av tekniske data. Ved tekniske problemer eller andre spørsmål, ta kontakt med vårt kundesenter.

Montering

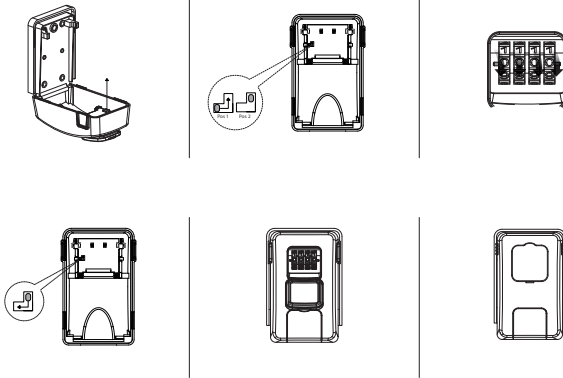
1. Åpne nøkkelskapet.
2. Bruk festet som mal og merk ut hvor på veggen nøkkelskapet skal festes.
3. Bruk skruer og eventuelt plugger som er egnet for veggtypen og skru fast nøkkelskapet på veggen.

Obs! Forsikre deg om at det ikke er strømledninger eller vannrør i veggkonstruksjonen der du skal bore.



Bruk

Kombinasjonslåsen er forhåndsprogrammert fra fabrikk med tallkombinasjonen 0-0-0-0.



1. Fjern den sorte gummipluggen som sitter inne i kombinasjonslåsen.
2. Skyv stiften, som er under pluggen, til høyre og opp slik at den ligger an mot opphøyningen som vist på posisjon 2.
3. Velg en ny tallkode. Pass på at nøkkelskapet er åpent mens kombinasjonen velges (skriv ned den nye kombinasjonen og ta vare på den for fremtidig bruk).
4. Trekk stiften tilbake ned og til venstre og sett gummipluggen på plass igjen.
5. Steng nøkkelskapet og dreii bort den valgte kombinasjonen for å låse.

Avfallshåndtering

Når produktet skal kasseres skal det skje i henhold til lokale forskrifter. Er du usikker på hvordan du skal gå frem, kontakt din kommune.

Spesifikasjoner

Materiale i deksel og kombinasjonslås Sinklegering

Lagringkapasitet 68 x 120 mm

Vekt 640 gram

Norge • tlf. 23 21 40 00
 kundesenter@clasohlson.no
 www.clasohlson.no
 Clas Ohlson AS, Postboks 485 Sentrum, 0105 Oslo

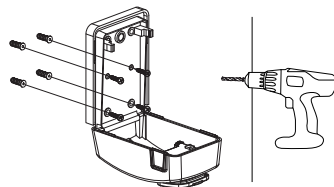
Avainkaappi, jossa yhdistelmälukko

Tuoreno 40-7714, 40-8727

Lue koko käyttöohje ja säästä se tulevaa käyttöä varten. Pidätämme oikeuden teknisten tietojen muutoksiin. Emme vastaa mahdollisista teksti- tai kuvavirheistä. Jos tuotteeseen tulee teknisiä ongelmia, ota yhteys asiakaspalveluun.

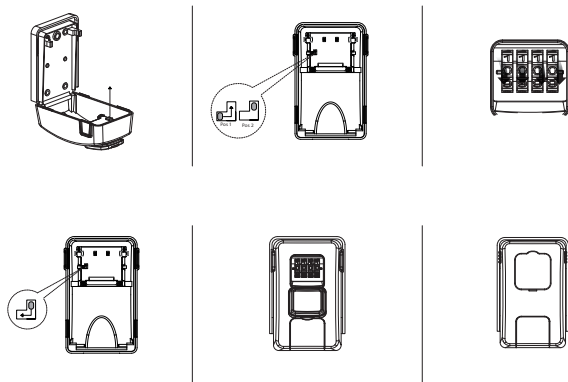
Asennus

1. Avaa avainkaappi.
2. Käytä kiinnikettä mallina ja merkitse seinään avainkaapin kiinnityskohta.
3. Käytä alustaan sopivaa kiinnitystapaa ja kiinnitä avainkaappi seinälle.
Huom.! Varmista, että poraus-/ruuvauskohdassa ei ole sähkö- tai vesijohtoja.



Käyttö

Yhdistelmälukon numeroyhdistelmän tehdasasetuksena on 0-0-0-0-0.



1. Poista musta kumitulppa yhdistelmälukon sisältä.
2. Siirrä tulpan alla oleva nasta oikealle ja ylös kuvassa olevan kohdan Pos 2 mukaisesti.
3. Valitse uusi numeroyhdistelmä. Varmista, että avainkaappi on auki numeroyhdistelmää valittaessa (kirjoita uusi numeroyhdistelmä ylös ja säilytä se tulevaa tarvetta varten).
4. Siirrä nasta takaisin alas ja vasemmalle ja laita kumitulppa takaisin paikalleen.
5. Lukitse avainkaappi sulkemalla kaappi ja kiertämällä valittu numeroyhdistelmä pois.

Kierrättäminen

Kierrätä tuote asianmukaisesti, kun poistat sen käytöstä. Tarkempia kierrätysohjeita saat kuntasi jäteneuvonnasta.

Tekniset tiedot

Kaapin ja yhdistelmälukon materiaali Sinkkiseos

Säilytystila 68 × 120 mm

Paino 640 grammaa

Suomi • puh. 020 111 2222
 asiakaspalvelu@clasohlson.fi
 www.clasohlson.fi
 Clas Ohlson Oy, Kaivokatu 10 B, 00100 Helsinki